



El ambiente
es de todos

Minambiente

BOLETÍN HIDROMETEOROLÓGICO DE LA MOJANA

San Marcos, Sucre 19 de abril de 2021

Hora de la actualización: 12:00 HLC

BOLETÍN No: 314

CONTENIDO

1. CONDICIONES METEOROLÓGICAS

1.1 CONDICIONES METEOROLÓGICAS PRECEDENTES

1.2 CONDICIONES METEOROLÓGICAS ACTUALES

1.3 PRONÓSTICO METEOROLÓGICO DIARIO

2. CONDICIONES HIDROLÓGICAS

2.1 CONDICIONES HIDROLÓGICAS ANTECEDENTES

2.2 CONDICIONES HIDROLÓGICAS ACTUALES

2.2.1 SUBZONA HIDROGRÁFICA DEL RÍO SAN JORGE - CUENCA ALTA

2.2.2 SUBZONA HIDROGRÁFICA DEL RÍO SAN JORGE - CUENCA BAJA

2.2.3 SUBZONA HIDROGRÁFICA DEL RÍO NECHÍ - CUENCA BAJA

2.2.4 DIRECTOS AL BAJO CAUCA - CIÉNAGA LA RAYA ENTRE EL RÍO NECHÍ Y EL BRAZO DE LOBA

2.2.5 DIRECTOS AL CAUCA ENTRE PTO. VALDIVIA Y RÍO NECHÍ

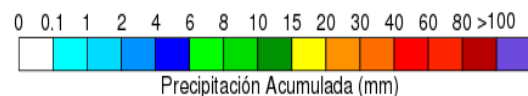
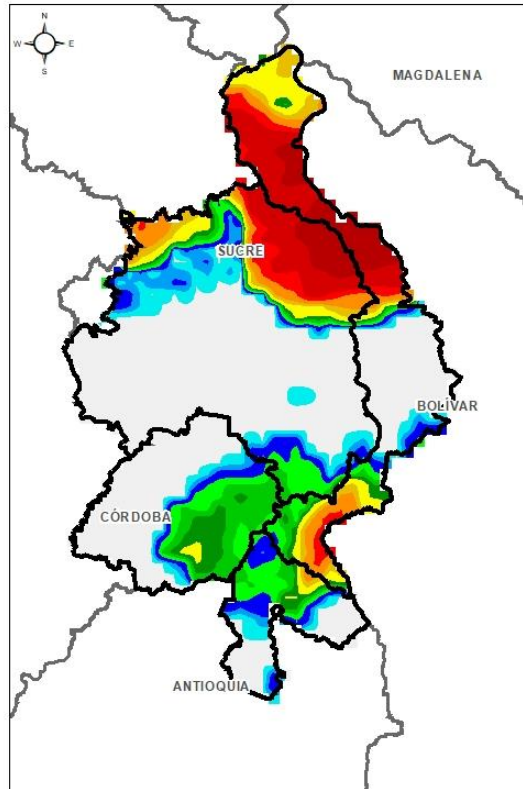
2.2.6 DIRECTOS AL BAJO MAGDALENA ENTRE EL BANCO Y EL PLATO

El Centro Regional de Pronóstico y Alertas Tempranas de la Mojana - CRPA La Mojana, busca fortalecer el sistema de alertas tempranas a través de un continuo monitoreo de las condiciones hidrometeorológicas, la generación de pronósticos meteorológicos y la difusión de alertas para la comunidad y los diferentes sectores productivos de la región.

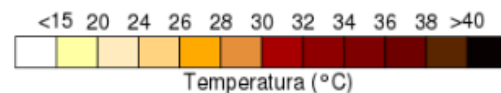
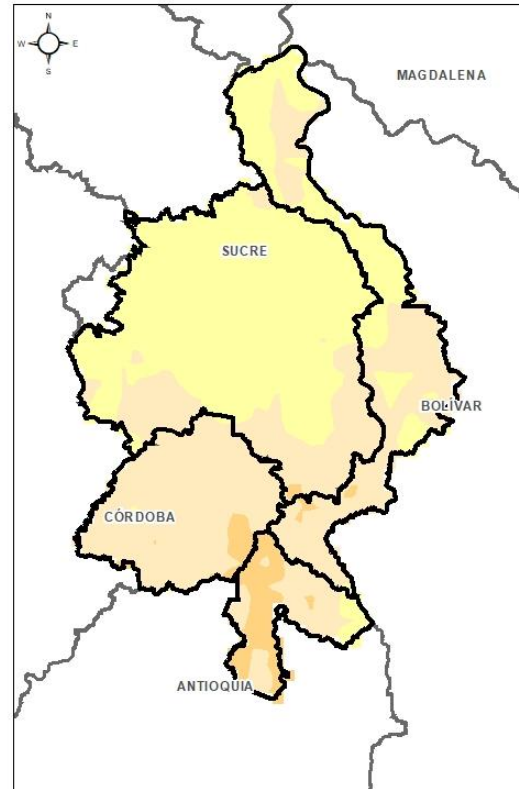
Esta iniciativa hace parte de los proyectos "Reducción del riesgo y la vulnerabilidad frente al cambio climático en la región de La Depresión Momposina", financiado por el *Adaptation Fund* y "*Mojana, clima y vida*", financiado por el Fondo Verde del Clima, implementados por el Ministerio de Ambiente, el Fondo de Adaptación y el PNUD, en alianza con CORPOMOJANA e IDEAM.



1.1 CONDICIONES METEOROLÓGICAS ANTECEDENTES

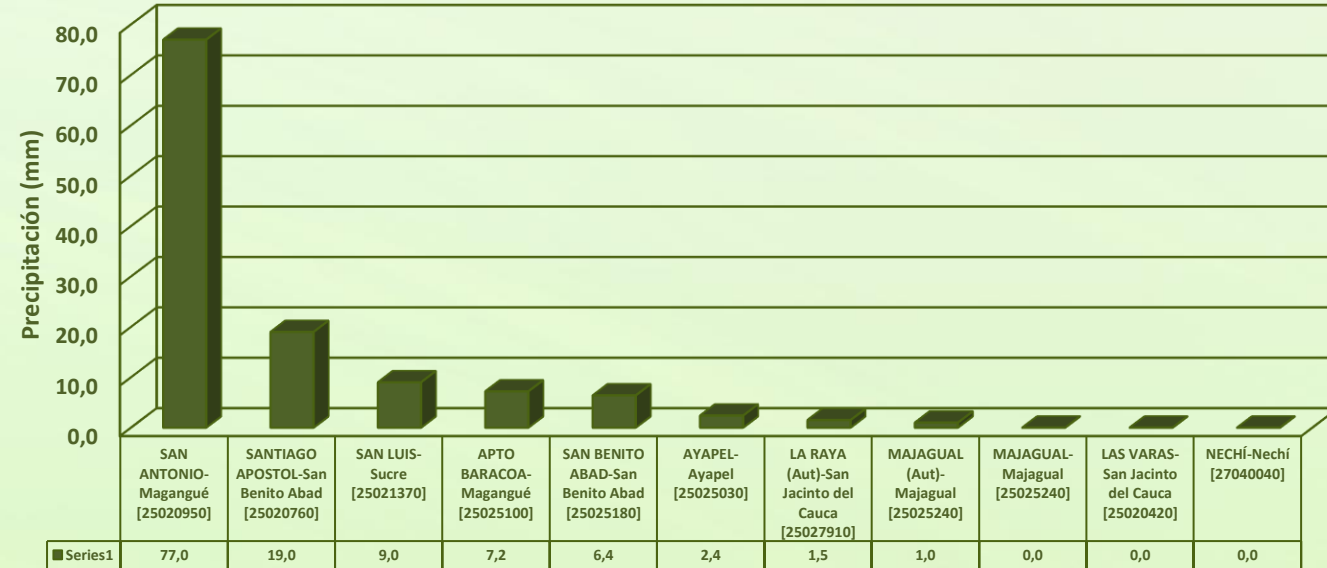


Precipitación acumulada
16/04/2021 (07:00) – 17/04/2020 (07:00).
Fuente: IDEAM



Temperatura superficial máxima por
estimación Satelital 16/04/2021
Fuente: IDEAM

Lluvia Registrada el 16 abril de 2021

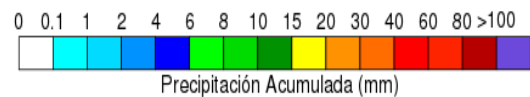
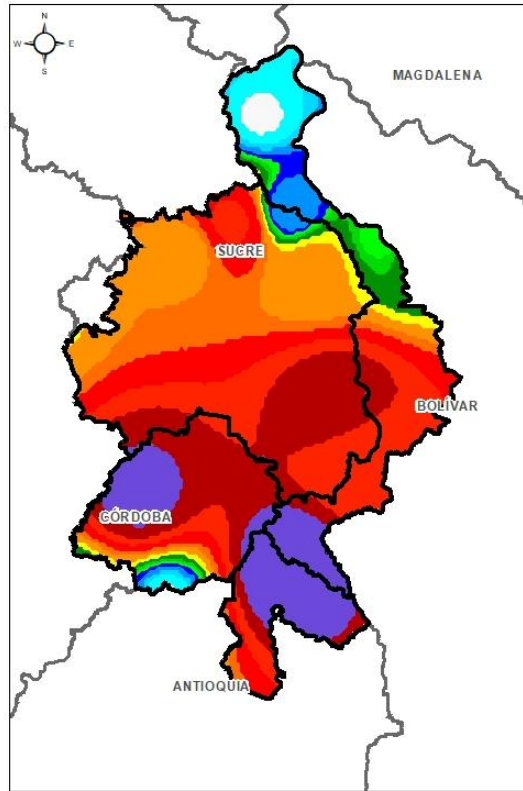


RESUMEN DE CONDICIONES DEL DÍA 16 DE ABRIL

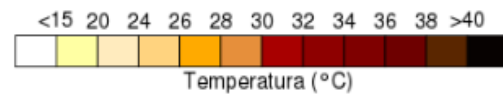
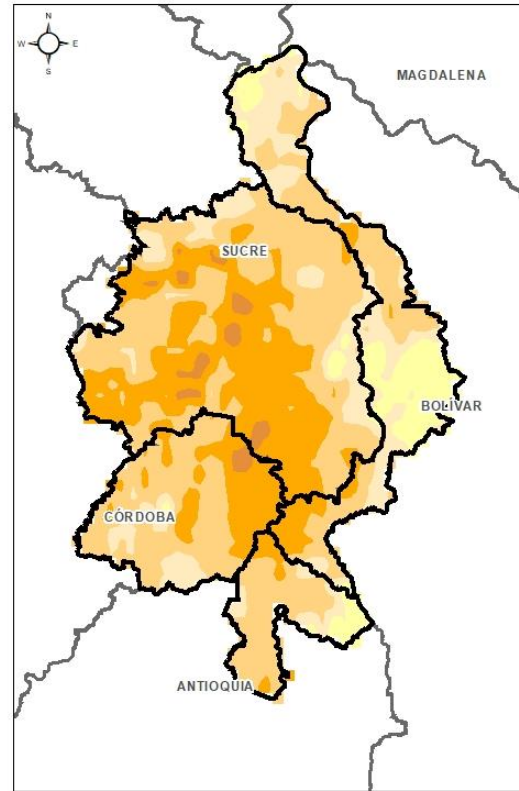
Precipitación: durante la mañana del viernes se registraron lluvias entre débiles a moderadas en la región, condición que fue mejorando en el transcurso de la mañana. En horas de la tarde, noche y madrugada solo se observaron algunas lluvias dispersa al sur de la región.

Temperatura: Se registró una temperatura máxima de 32,3°C el día 16 de abril a las 16:00 horas en el municipio de Ayapel y una mínima de 24,7°C en la madrugada del 17 de abril.

1.1 CONDICIONES METEOROLÓGICAS ANTECEDENTES

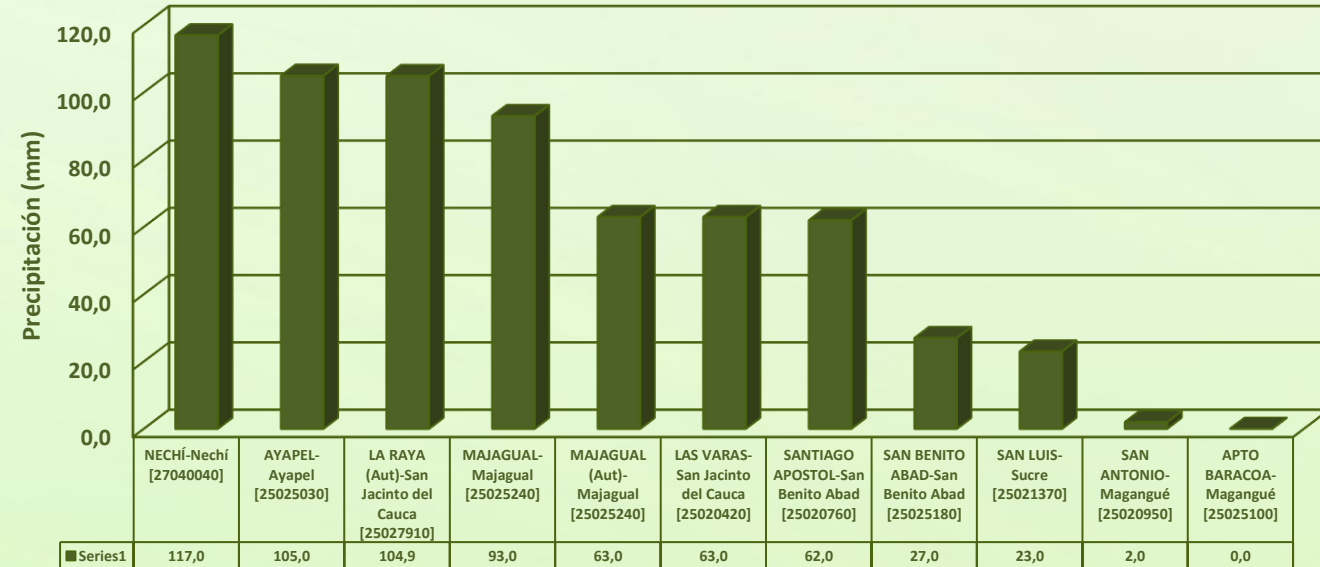


Precipitación acumulada
17/04/2021 (07:00) – 18/04/2020 (07:00).
Fuente: IDEAM



Temperatura superficial máxima por
estimación Satelital 17/04/2021
Fuente: IDEAM

Lluvia Registrada el 17 abril de 2021

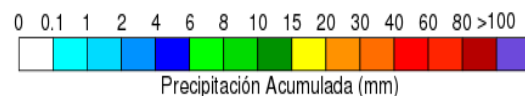
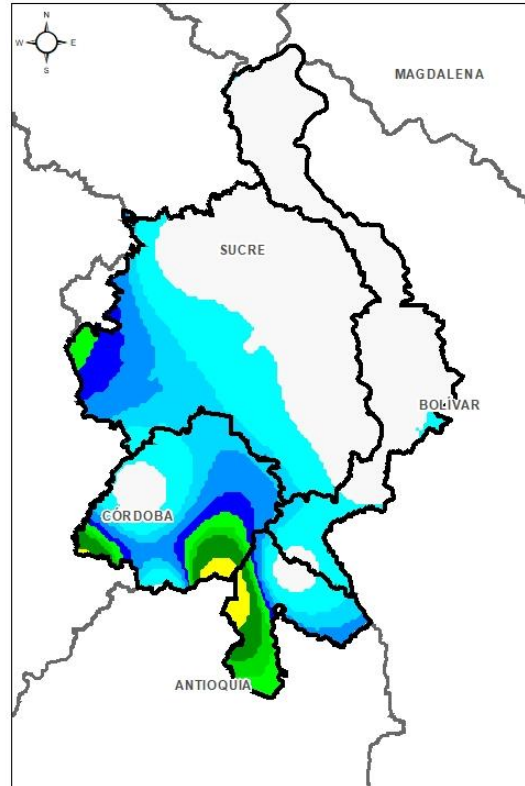


RESUMEN DE CONDICIONES DEL DÍA 17 DE ABRIL

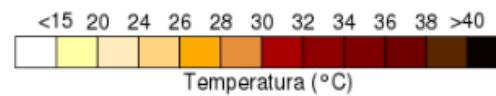
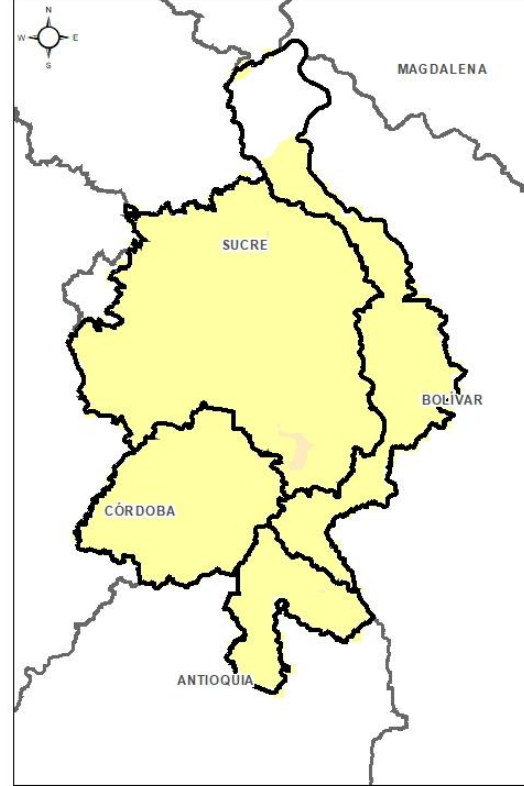
Precipitación: a finales de la noche del sábado y durante la madrugada del domingo se registraron lluvias acompañadas de descargas eléctricas sobre todo el territorio mojanero.

Temperatura: Se registró una temperatura máxima de 34,6°C el día 17 de abril a las 15:00 horas en el municipio de San Benito Abad y una mínima de 22,4°C en la madrugada del 18 de abril en el municipio de Ayapel.

1.1 CONDICIONES METEOROLÓGICAS ANTECEDENTES

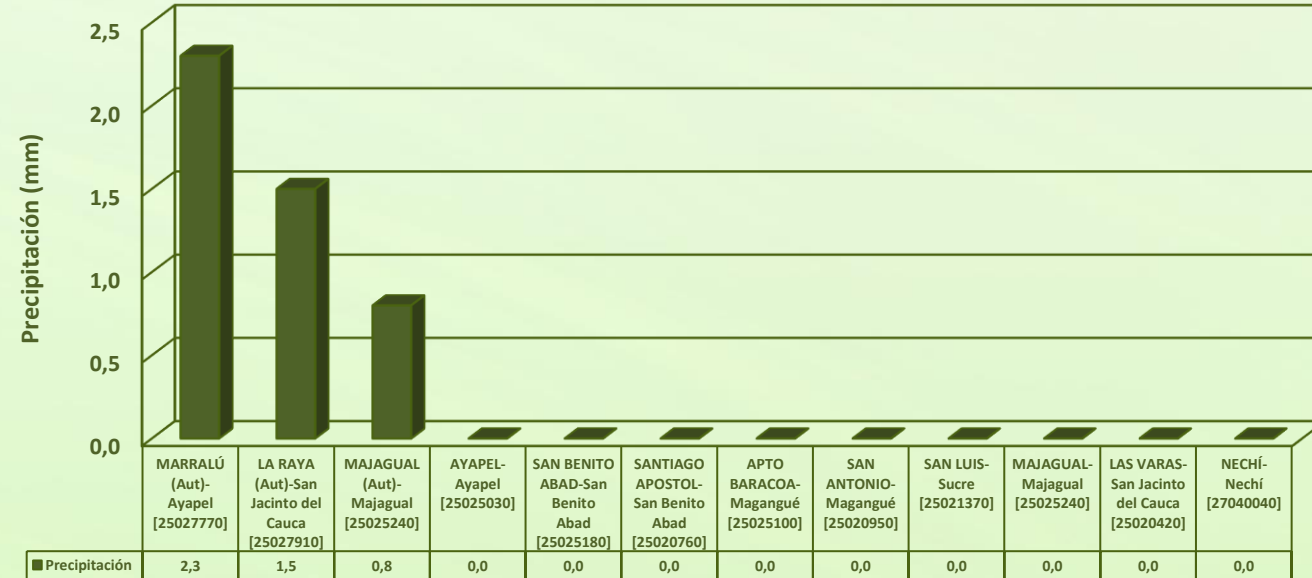


Precipitación acumulada
18/04/2021 (07:00) – 19/04/2020 (07:00).
Fuente: IDEAM



Temperatura superficial máxima por
estimación Satelital 18/04/2021
Fuente: IDEAM

Lluvia Registrada el 18 abril de 2021



RESUMEN DE CONDICIONES DEL DÍA 18 DE ABRIL

Precipitación: en horas de la mañana de ayer se mantuvieron sobre la región lluvias dispersa de variada intensidad que disminuyen a medida que transcurrió la mañana, la tarde noche y madrugada presentaron condición de tiempo seco y cielo nublado

Temperatura: Se registró una temperatura máxima de 28,6°C el día 18 de abril a las 17:00 horas en el municipio de Ayapel y una mínima de 23,7°C en la madrugada del 19 de abril en el municipio de Ayapel.

1.2 CONDICIONES METEOROLÓGICAS ACTUALES

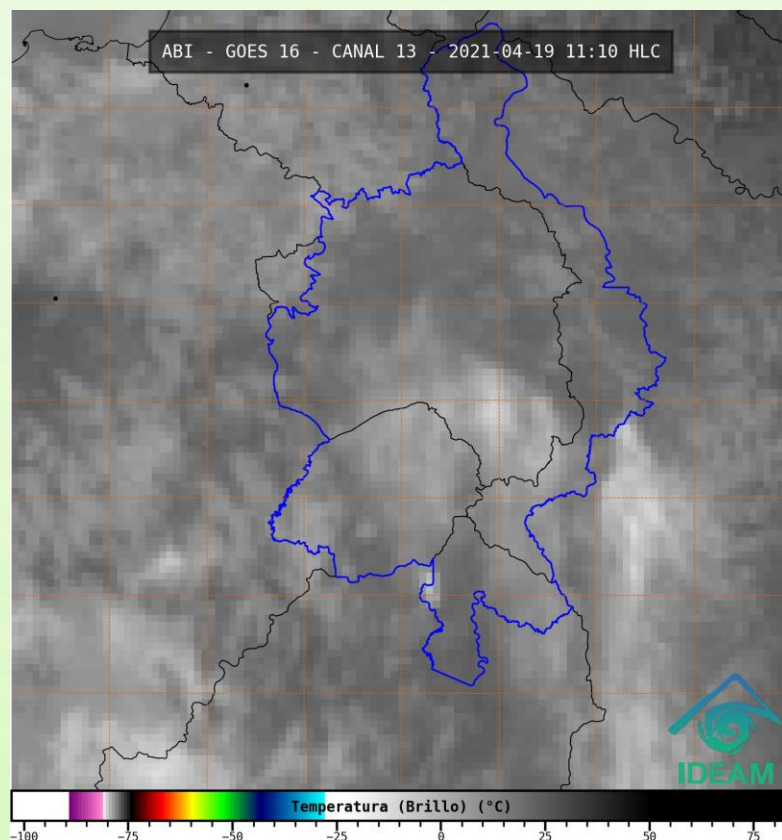


Imagen de satélite IR 10:50 HLC
Fuente: IDEAM

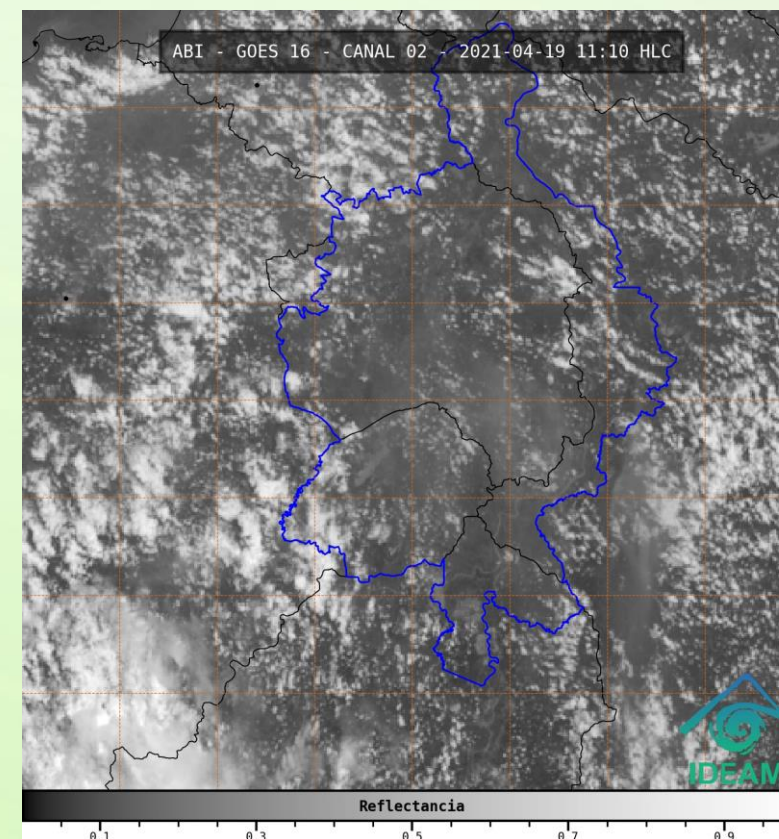
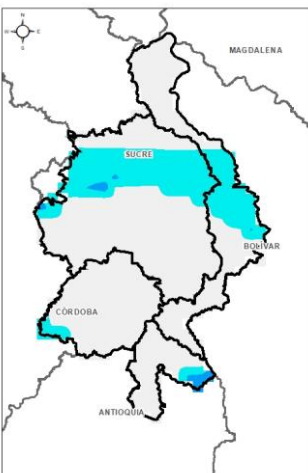


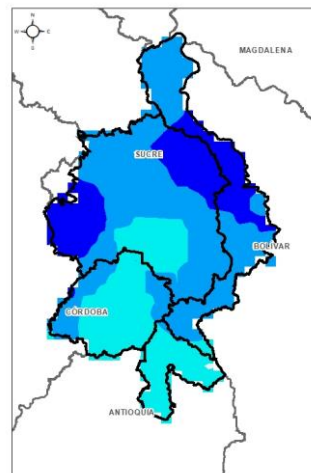
Imagen de satélite VIS 10:40 HLC
Fuente: IDEAM

Recientemente, buen tiempo y cielo parcialmente nublado

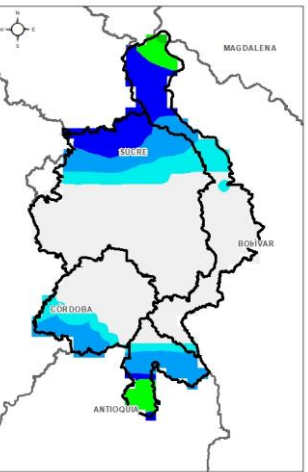
1.3 PRONÓSTICO METEOROLÓGICO



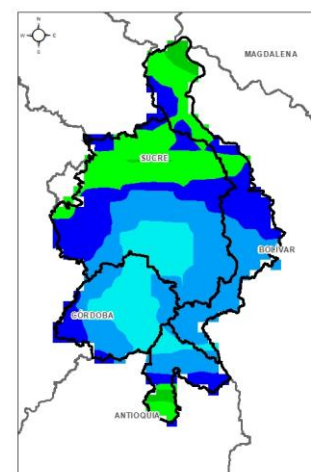
TARDE DEL 19 DE ABRIL



NOCHE DEL 19 DE ABRIL



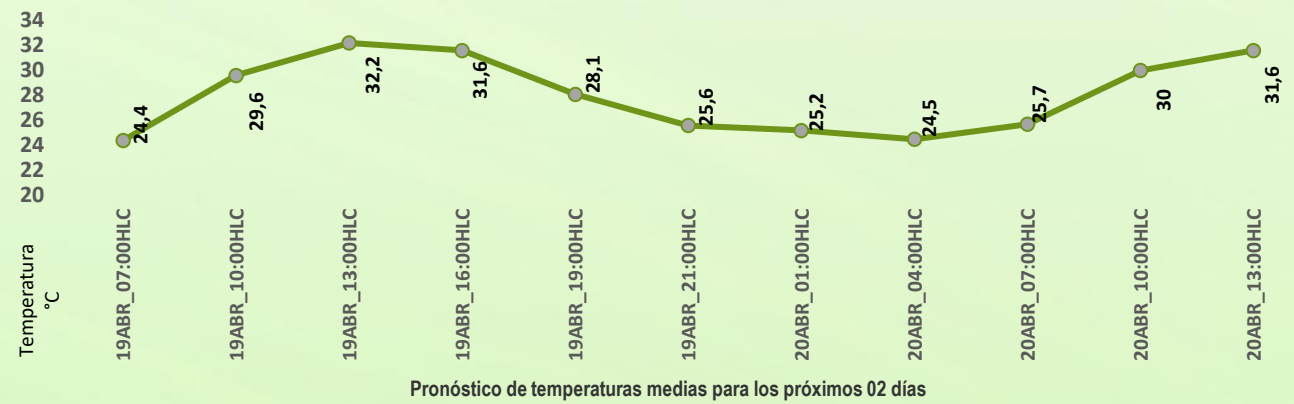
MADRUGADA DEL 20 DE ABRIL



ACUMULADO DEL 19 AL 20 DE ABRIL



Día	Jornada	Temperatura Máxima	Nubosidad	Tipo de Precipitación	Probabilidad de Lluvia(%)
LUNES 19 DE ABRIL	Tarde	35°C	Parcialmente nublado	Sin Lluvias	20%
	Noche	25°C	Nublado	Lluvias dispersas	60%

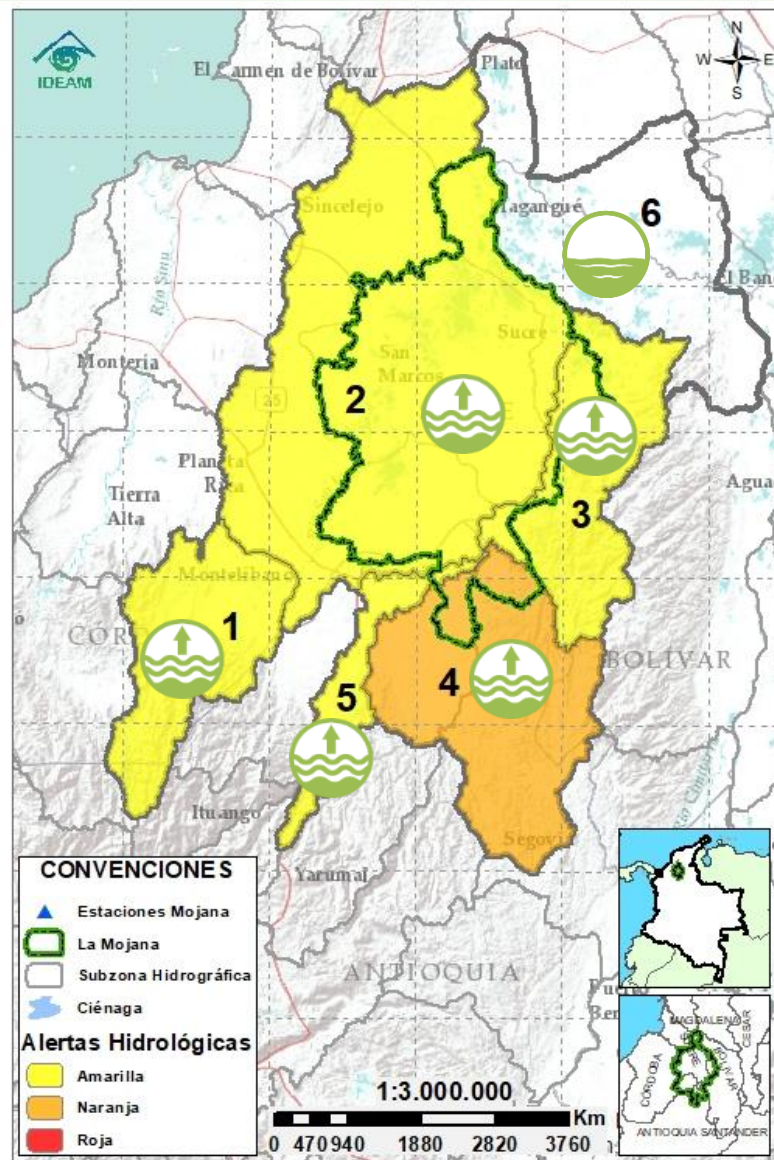


PRONÓSTICO PARA EL LUNES 19 DE ABRIL

Precipitación: la tarde de hoy presentara tiempo seco, durante la noche y madrugada incrementara la nubosidad y se darán algunas lluvias dispersas al sur de la región, sobre los municipios de Nechí, San Jacinto del Cauca y Guaranda.

Temperatura: Las temperaturas máximas oscilarán entre los 33°C y 35°C y las mínimas entre los 22°C y 23°C. Las sensaciones térmicas máximas estimadas oscilarán entre los 34°C y 36°C.

2.1 CONDICIONES HIDROLÓGICAS ANTECEDENTES



Condiciones hidrológicas antecedentes para el 18/04/2021

CONVENCIONES DE TERMINOS HIDROLÓGICOS

	Lluvias	Lluvias antecedentes intensas o continuas y/o pronóstico de las mismas, las cuales pueden generar crecientes súbitas en los ríos principales y sus afluentes.
	Descenso	Condición de disminución de niveles.
	Ascenso	Condición de aumento de niveles.
	Creciente súbita	Fenómeno natural que se presenta en los ríos de montaña como consecuencia de la ocurrencia de lluvias intensas o torrenciales en zonas de alta pendiente del cauce principal y sus afluentes.
	Tránsito de crecientes	Es el desplazamiento de una onda de crecida de aguas arriba hacia aguas abajo de la corriente.
	Creciente por desembalse	Proceso de tránsito del flujo de agua por descarga controlada desde un embalse.
	Inundación	Aumento en los niveles y/o caudales de los cuerpos de agua que superan la capacidad máxima de transporte o modificación de la sección transversal que la reduce, ocasionando el desbordamiento e inundación de sus zonas aledañas.
	Niveles estables	No se presentan fluctuaciones considerables de nivel del cuerpo de agua.



Alerta ROJA

PARA TOMAR ACCIÓN Advierte a los sistemas de prevención y atención de desastres sobre la amenaza que puede ocasionar un fenómeno con efectos adversos sobre la población, el cual requiere la atención inmediata por parte de la población y de los cuerpos de atención y socorro. Se emite una alerta sólo cuando la identificación de un evento extraordinario indique la probabilidad de amenaza inminente y cuando la gravedad del fenómeno implique la movilización de personas y equipos, interrumpiendo el normal desarrollo de sus actividades cotidianas.



Alerta NARANJA

PARA PREPARARSE Indica la presencia de un fenómeno. No implica amenaza inmediata y como tanto es catalogado como un mensaje para informarse y prepararse. El aviso implica vigilancia continua ya que las condiciones son propicias para el desarrollo de un fenómeno, sin que se requiera permanecer alerta.

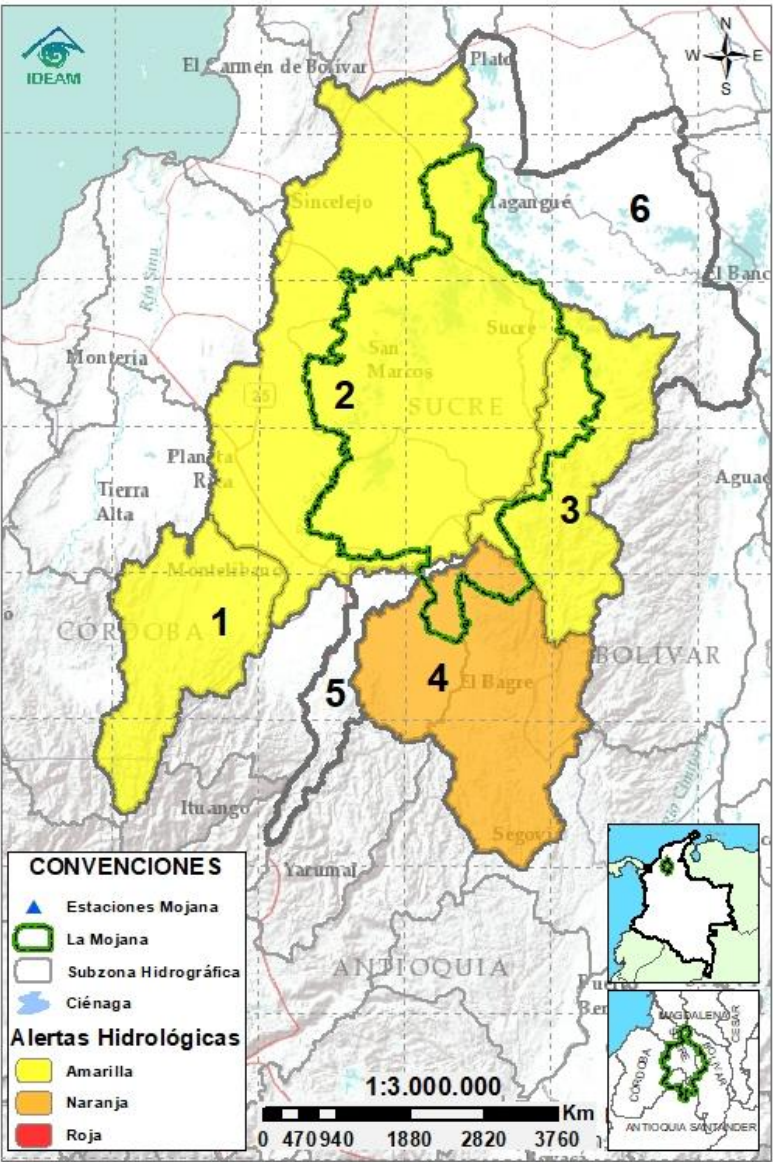


Alerta AMARILLA

PARA INFORMARSE Es un mensaje oficial por el cual se difunde información. Por lo regular se refiere a eventos observados, registrados o registrados y puede contener algunos elementos de pronóstico a manera de orientación. Por sus características pretéritas y futuras difiere del aviso y de la alerta, y por lo general no está encaminado a alertar sino a informar.

SIN ALERTA La información que se suministra se encuentra fuera de los umbrales de alerta.

2.2 CONDICIONES HIDROLÓGICAS ACTUALES



Descripción condiciones hidrológicas: alerta naranja en el Bajo Nechí y alerta amarilla en el Bajo Cauca, en jurisdicción de los municipios de Segovia, Zaragoza, El Bagre, Nechí, San Jacinto del Cauca, Guaranda y Achí, donde los niveles de los ríos Cauca y Nechí se encuentran en ascenso, y se espera para las próximas horas que dicha condición predomine, con especial atención en el Bajo Nechí en horas de la noche y madrugada. Adicionalmente, se tiene en alerta amarilla la cuenca del río San Jorge, por los incrementos de nivel registrados durante el fin de semana, los cuales se encuentran en tránsito a la altura del municipio de La Apartada; para las próximas horas se prevé que dicho incremento se vea reflejado a la altura de Ayapel (corregimiento Marralú).

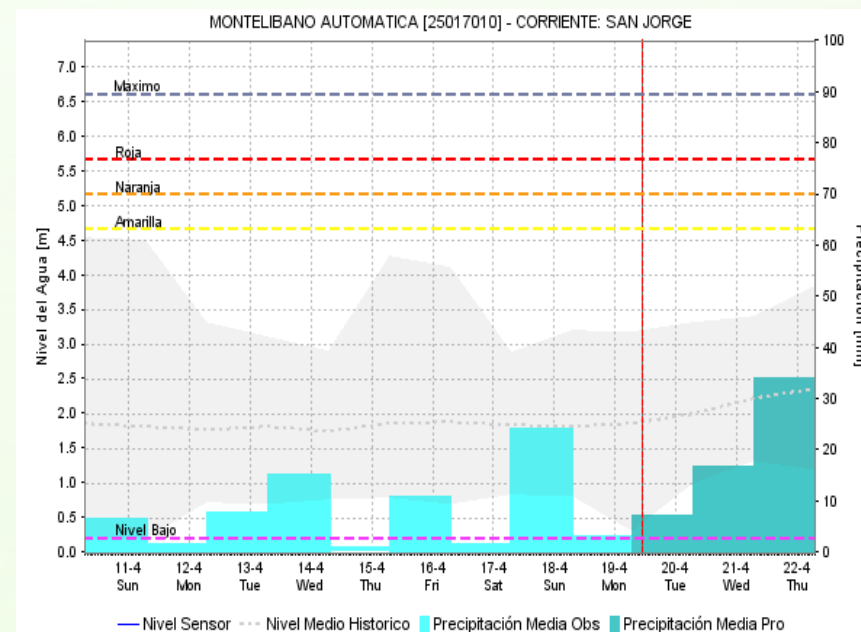
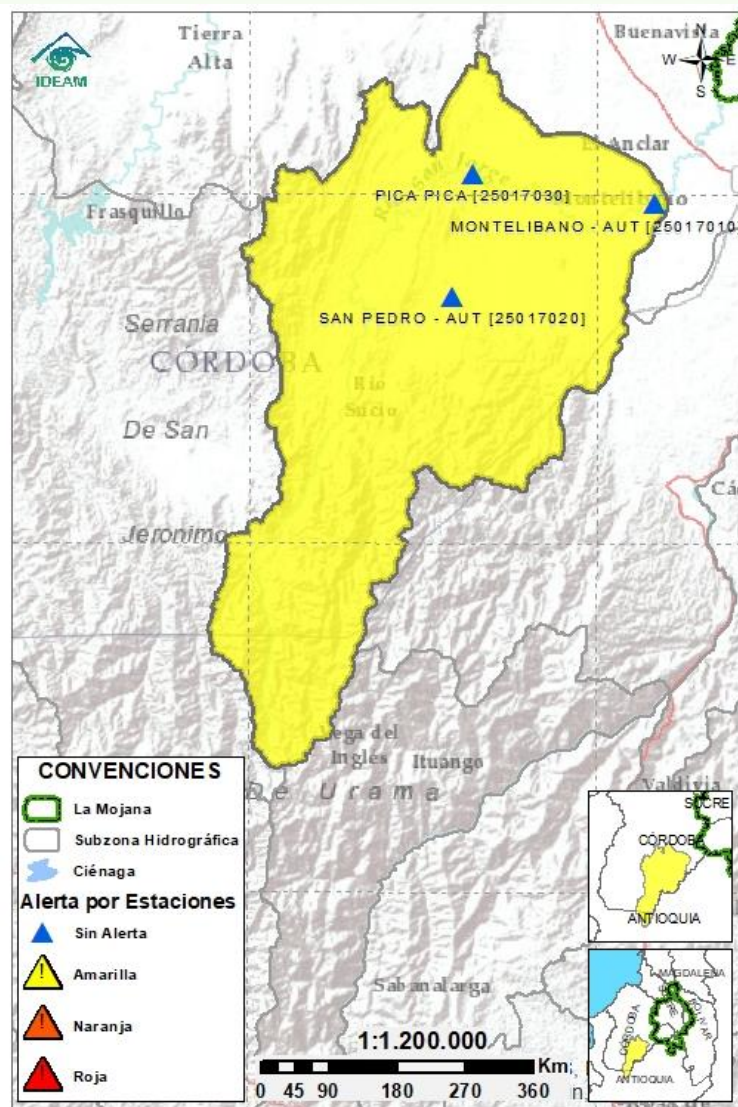
Alerta	Zona Hidrográfica	Subzona o Cuenca Hidrográfica	Condición predominante	Descripción de la alerta hidrológica
	1	Bajo Magdalena-Cauca - San Jorge	 Niveles en descenso	Descenso en los niveles del río San Jorge tras las lluvias registradas durante el fin de semana. Se espera que los niveles se estabilicen durante las próximas horas.
	2	Bajo Magdalena-Cauca - San Jorge	 Transito de creciente	Ascenso de niveles en el río San Jorge, a la altura de La Apartada, por tránsito de creciente proveniente de la cuenca alta. Así mismo, las ciénagas y caños del bajo San Jorge continúan en ascenso gradual.
	3	Bajo Magdalena-Cauca - San Jorge	 Niveles en ascenso	Ascenso del río Cauca, en su recorrido por los municipios de Nechí, San Jacinto del Cauca, Guaranda y Pinillos, condición que predominaría en las próximas horas.
	4	Nechí	 Niveles en ascenso	Ascenso de niveles en el Bajo Nechí y en sus aportantes, río Cacerí y quebrada Vijagual, condición que se prevé persista en las próximas horas. Especial atención en horas de la noche y madrugada.
Sin alerta	5	Cauca	 Niveles en ascenso	Ligero ascenso en el río Cauca, en su recorrido por el tramo comprendido entre los municipios de Valdivia y Nechí, condición que se mantendría para las próximas horas.
Sin alerta	6	Bajo Magdalena	 Niveles estables	Niveles estables en el río Magdalena, así como en el Brazo de Mompós, mientras se registra el descenso ligero del Brazo de Loba.

Nota 1: Las alertas hidrológicas pueden ser corregidas y/o actualizadas en el futuro. No representa una certificación oficial del IDEAM.

Nota 2: Es probable que los eventos hidrológicos reportados en las alertas emitidas no se estén presentando sobre los ríos principales sino sobre sus afluentes.

Nota 3: El IDEAM recomienda a la población ribereña estar muy atenta al comportamiento de los niveles de los ríos y atender las recomendaciones que la Unidad Nacional de Gestión del Riesgo de Desastres (UNGRD) emita para la implementación de medidas de contingencia ante posibles afectaciones por desbordamientos e inundaciones.

2.2.1 SUBZONA HIDROGRÁFICA DEL RÍO SAN JORGE CUENCA ALTA



Subzona
hidrográfica

Alerta

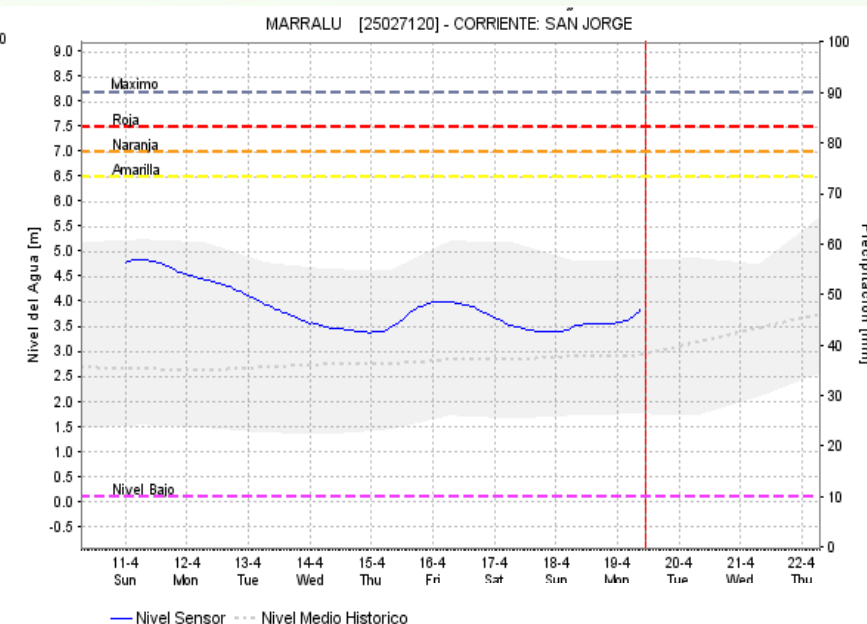
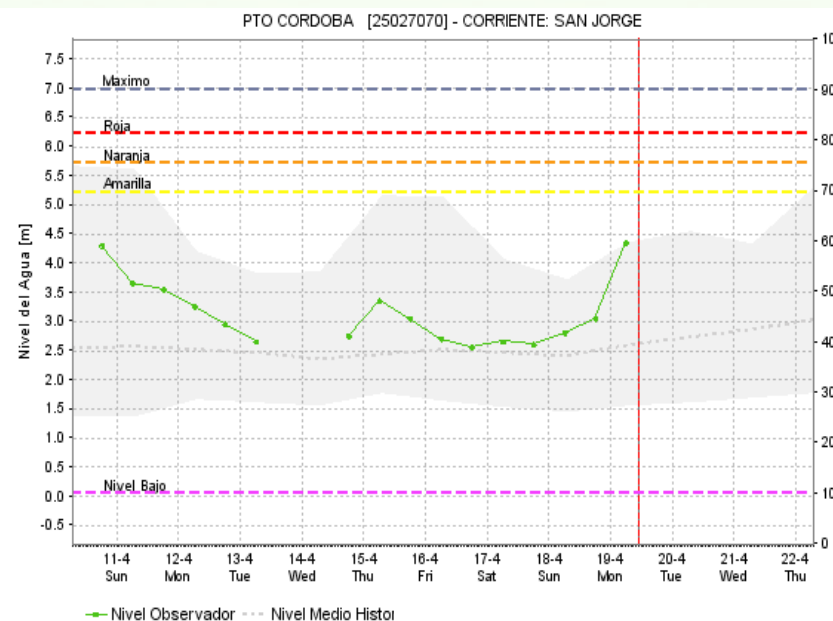
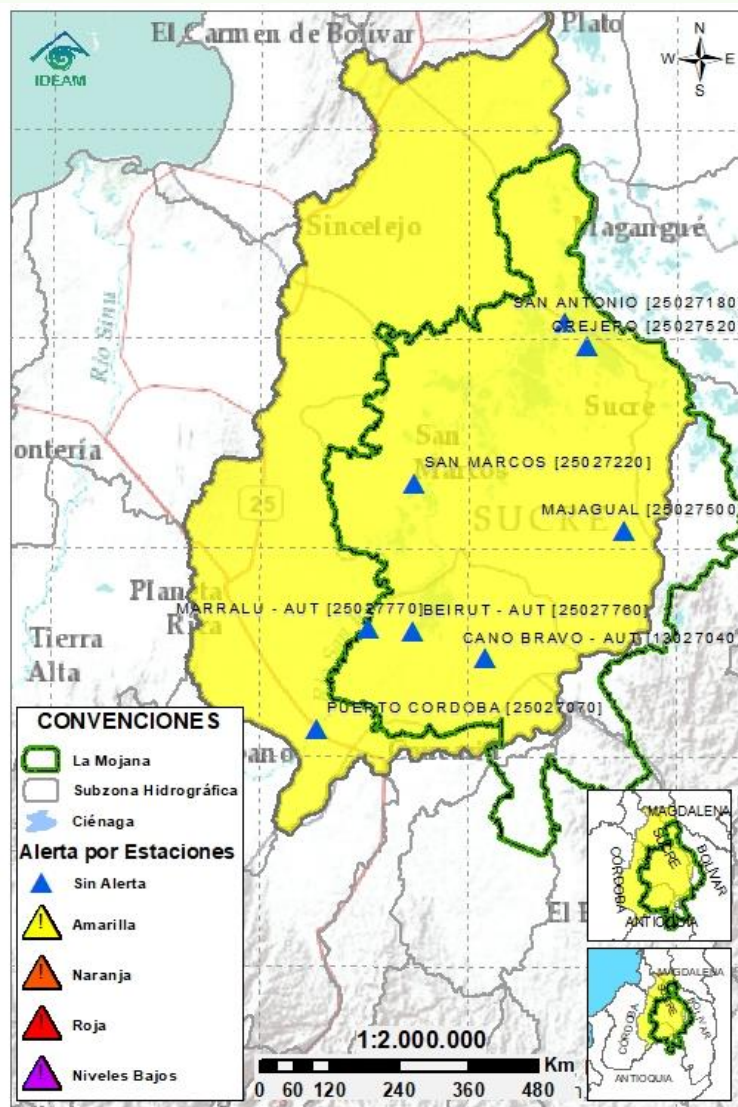
Descripción

Cuenca alta
del río San
Jorge



Descenso en los niveles del río San Jorge, tras las lluvias registradas durante el fin de semana; se espera que la disminución de niveles se mantenga durante las próximas horas, hasta alcanzar niveles estables.

2.2.2 SUBZONA HIDROGRÁFICA DEL RÍO SAN JORGE CUENCA BAJA



Subzona
hidrográfica

Alerta

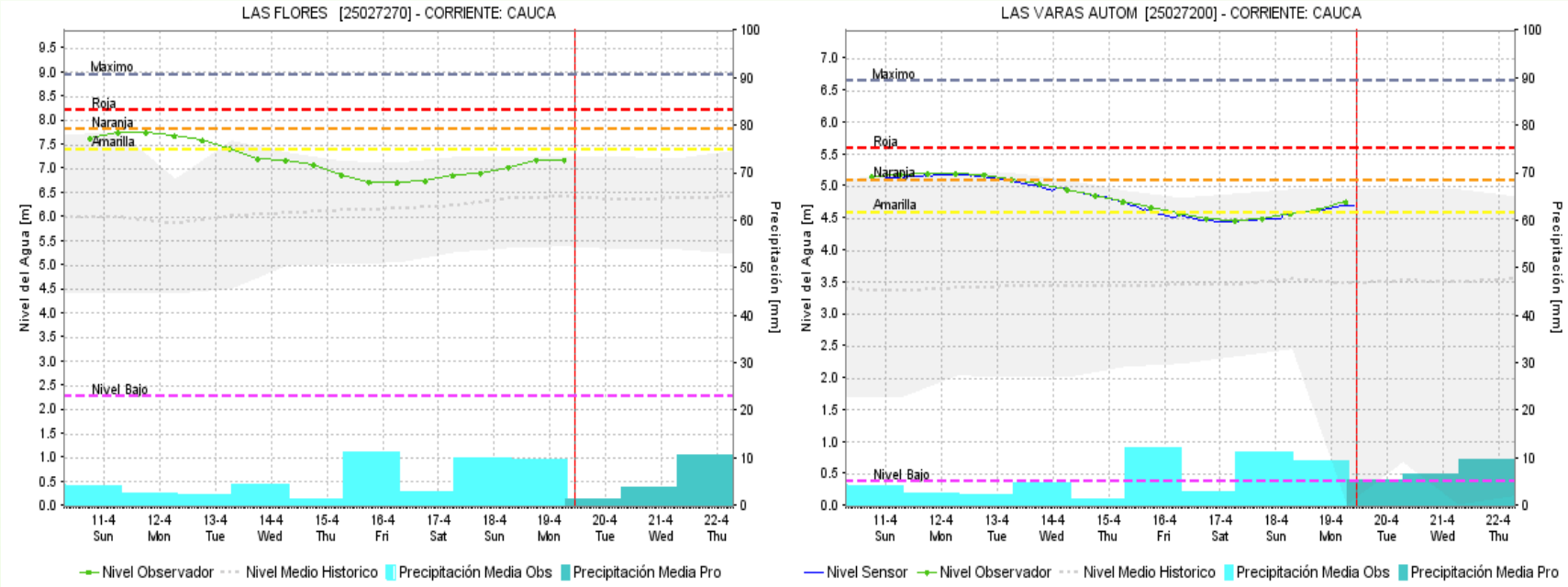
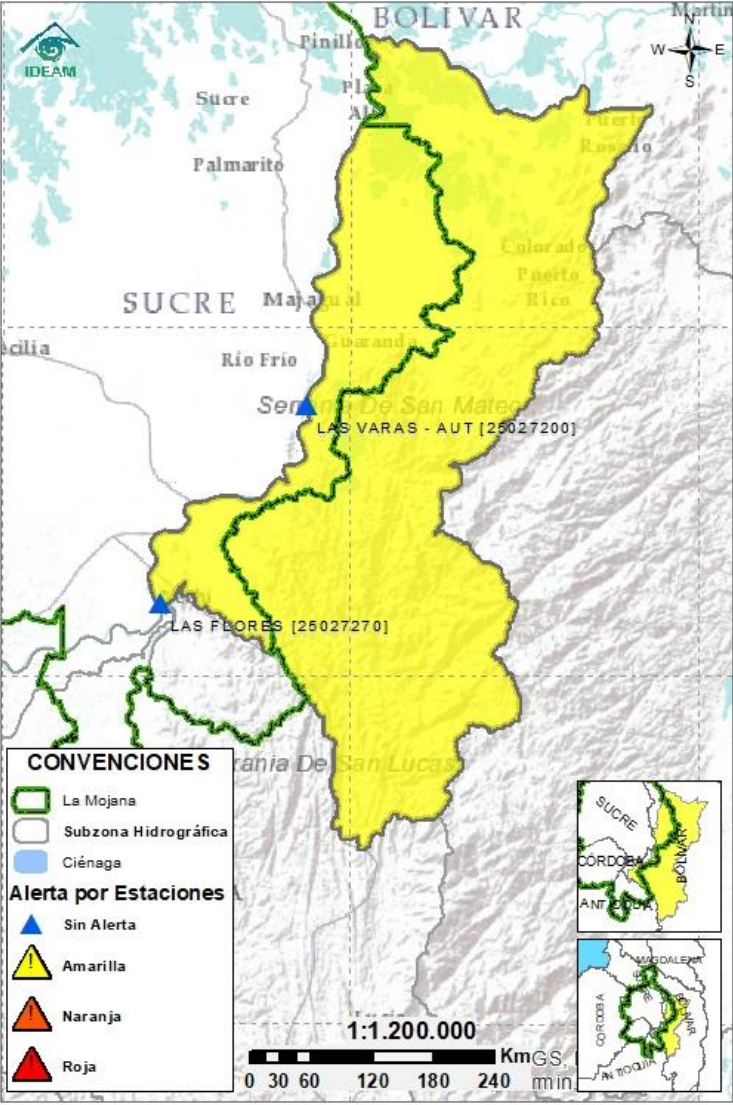
Descripción

Cuenca baja
del río San
Jorge



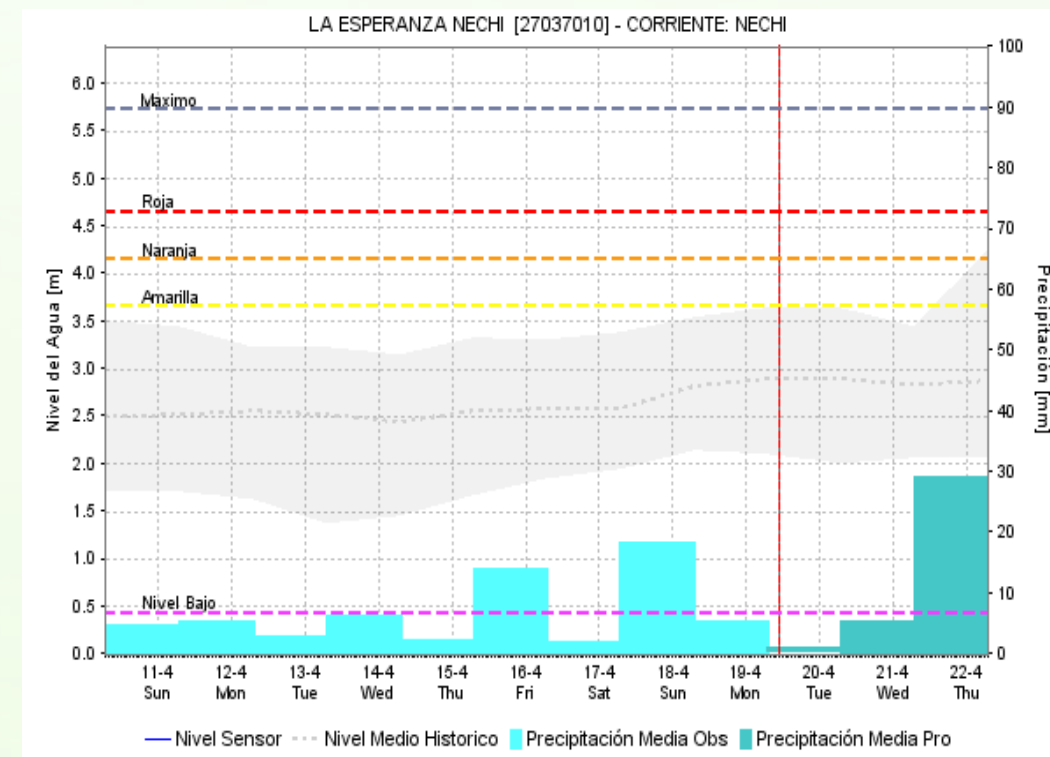
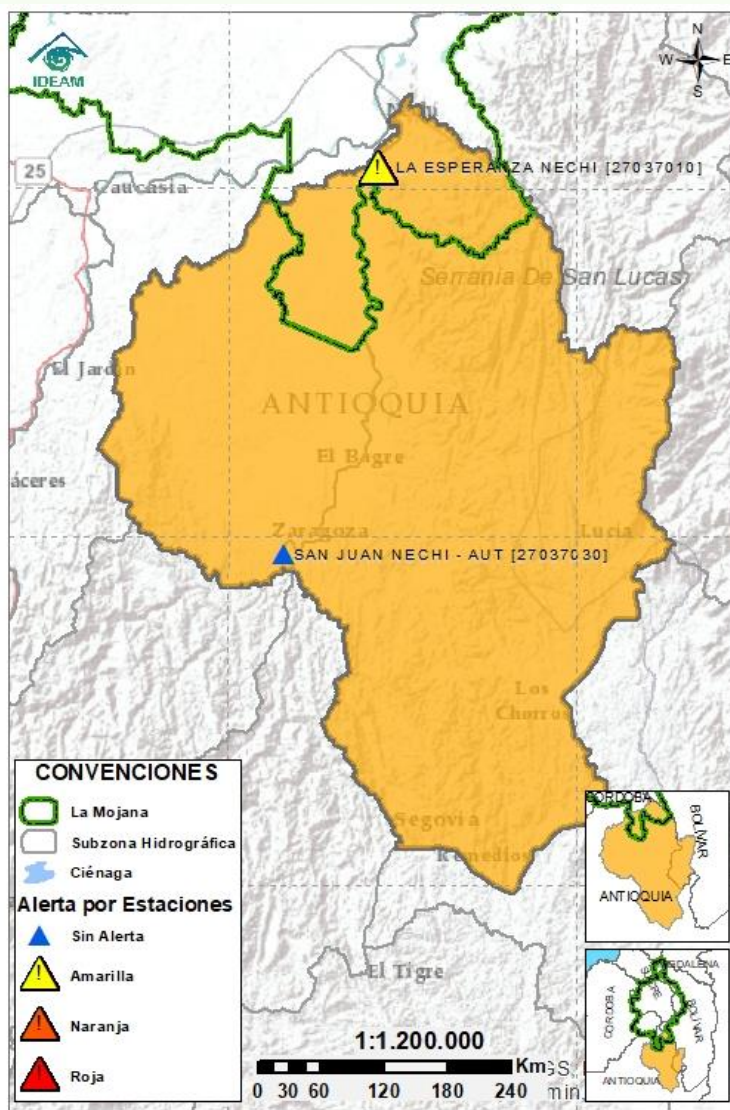
Tránsito de creciente a la altura del municipio de La Apartada, tras las intensas lluvias registradas a lo largo del fin de semana; se espera para las próximas horas que dicho tránsito se vea reflejado en el corregimiento de Marralú (Ayapel), con incremento en el nivel. Así mismo, ha continuado el ascenso gradual de las ciénagas y caños del Bajo San Jorge, comportamiento que se espera continúe a lo largo de los próximos días.

2.2.3 DIRECTOS AL BAJO CAUCA - CIÉNAGA LA RAYA
ENTRE EL RÍO NECHÍ Y EL BRAZO DE LOBA



Subzona hidrográfica	Alerta	Descripción
Directos al bajo Cauca- Ciénaga La Raya entre el río Nechí y Brazo de Loba		Ascenso de los niveles en el río Cauca entre los municipios de Nechí, San Jacinto del Cauca, Guaranda, Achí y Pinillos, condición que se prevé predomine durante las próximas horas.

2.2.4 SUBZONA HIDROGRÁFICA DEL RÍO NECHÍ CUENCA BAJA



Subzona
hidrográfica

Cuenca baja
del río Nechí

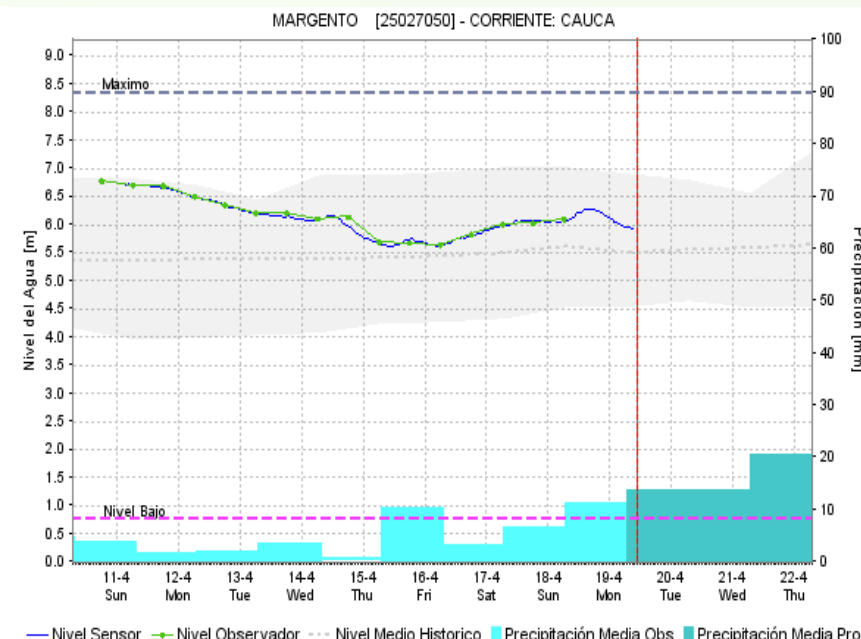
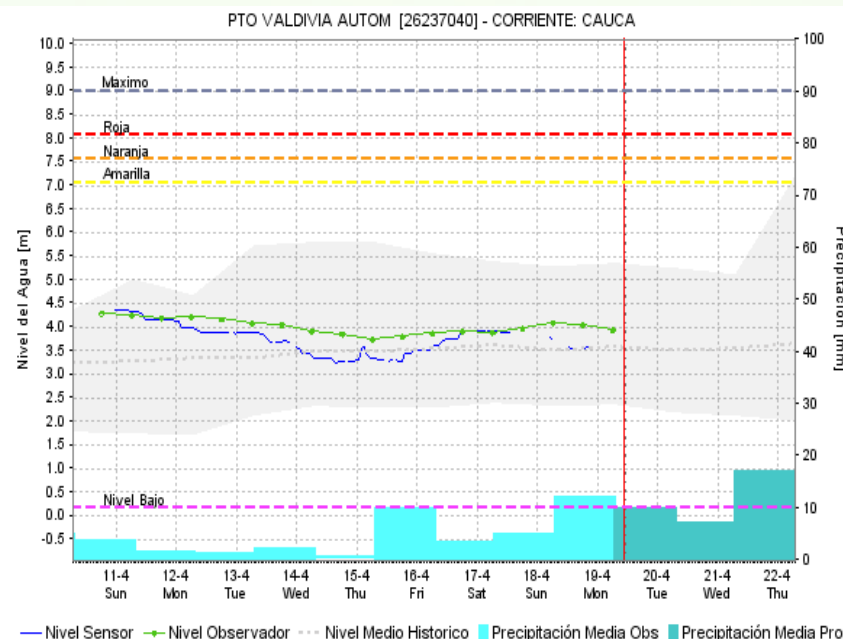
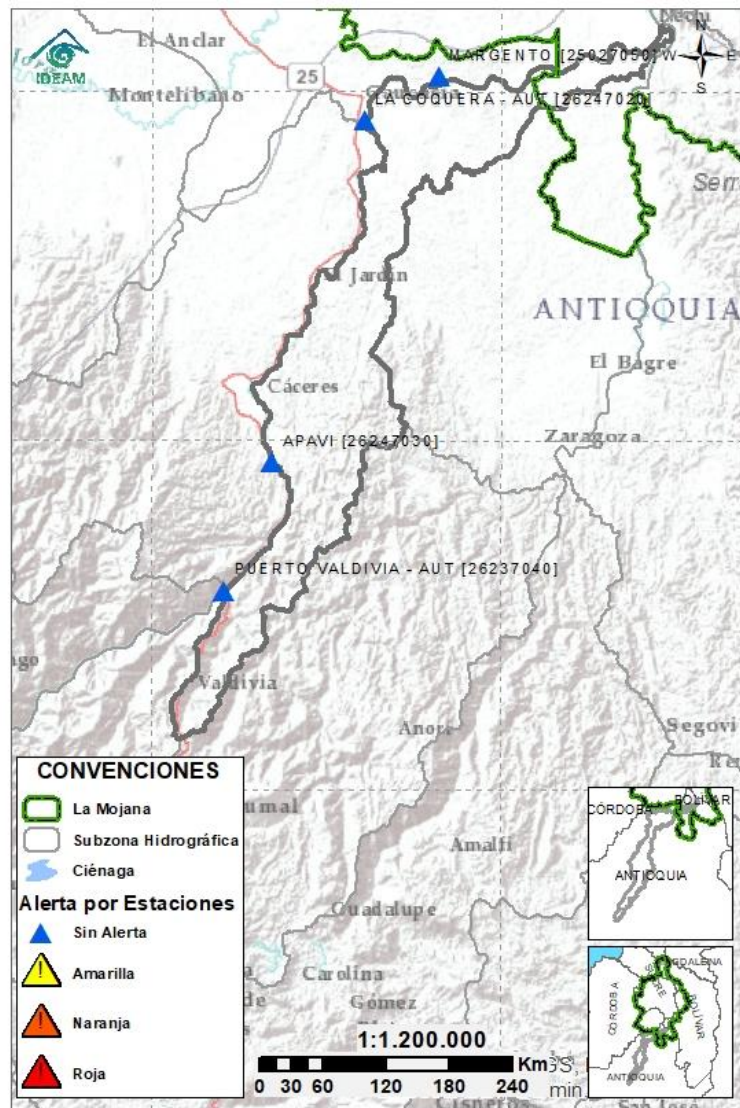
Alerta



Descripción

Ascenso de niveles en el río Nechí y sus aportantes, en jurisdicción de los municipios de Segovia, Zaragoza, Caucasia, El Bagre y Nechí. Se advierte sobre la probabilidad de nuevos incrementos, con especial atención en horas de la noche y madrugada.

2.2.5 DIRECTOS AL CAUCA ENTRE PTO. VALDIVIA Y RÍO NECHÍ



Subzona
hidrográfica

Alerta

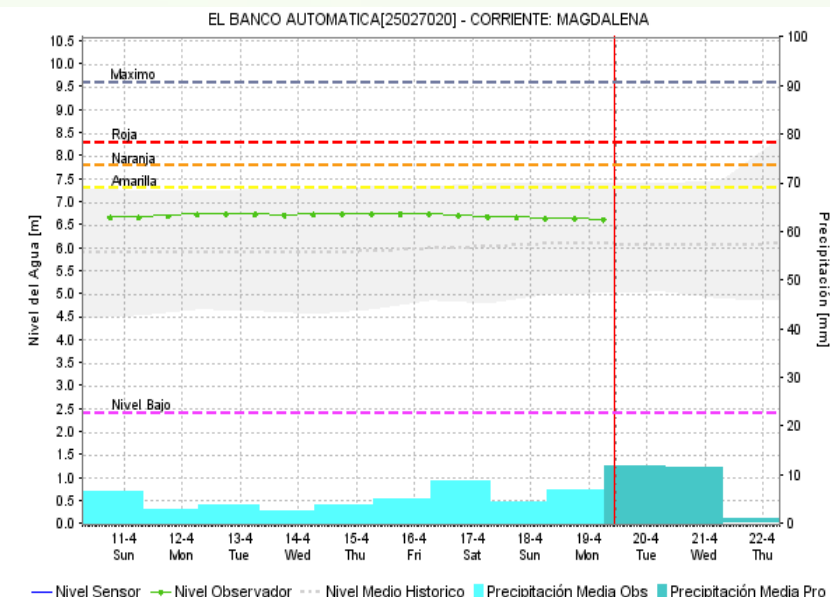
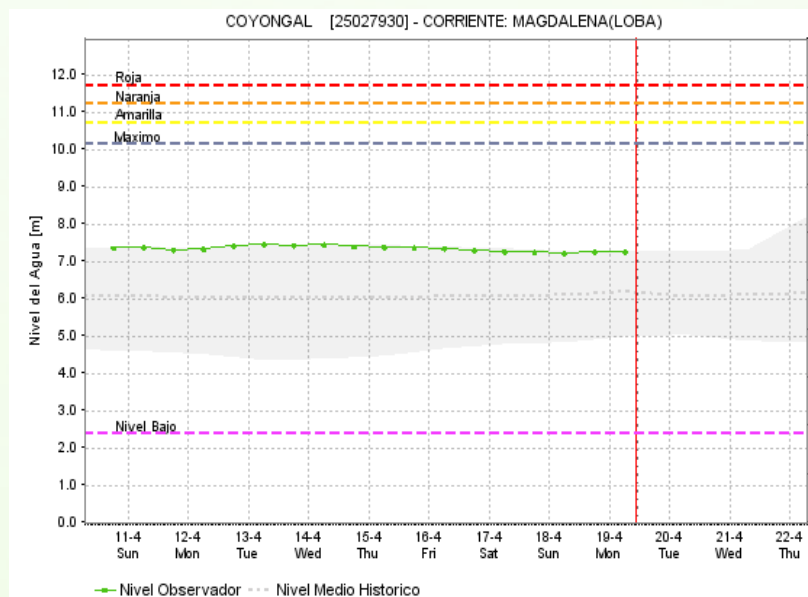
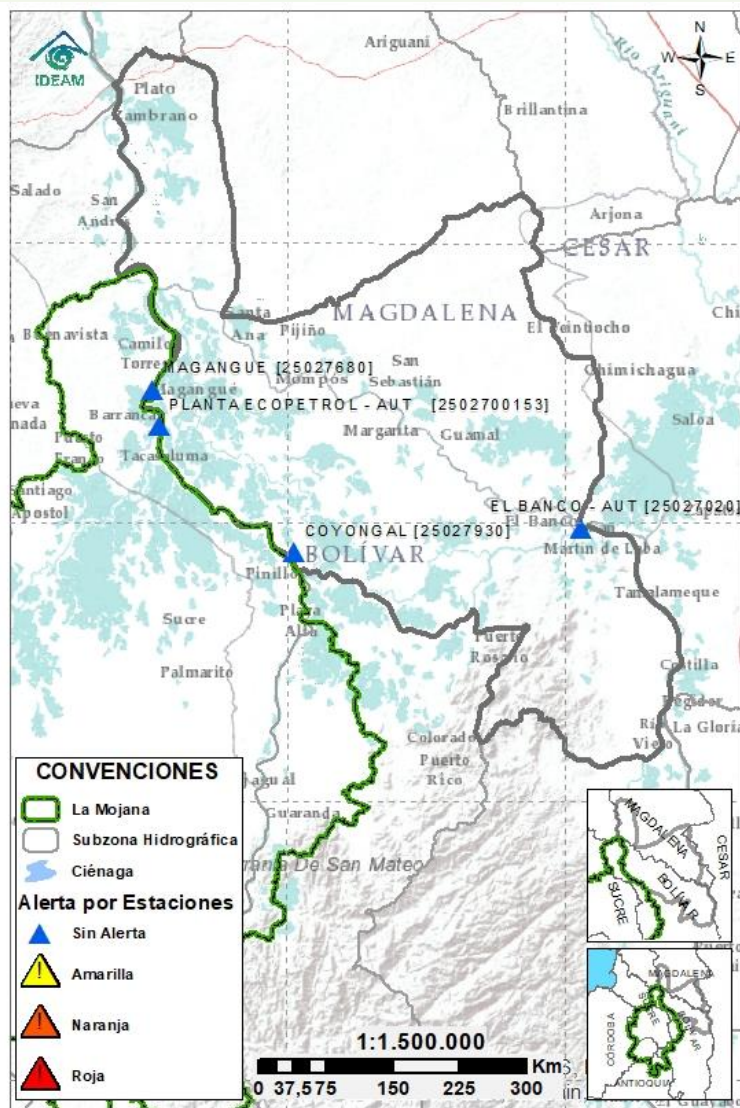
Descripción

Directos al
Cauca entre
Pto. Valdivia y
río Nechí

Sin
alerta

Niveles en descenso en el río Cauca en su recorrido por los municipios de Valdivia, Cáceres, Caucasia y Nechí, condición que se extendería para las próximas horas.

2.2.6 DIRECTOS AL BAJO MAGDALENA ENTRE EL BANCO Y EL PLATO



Subzona
hidrográfica

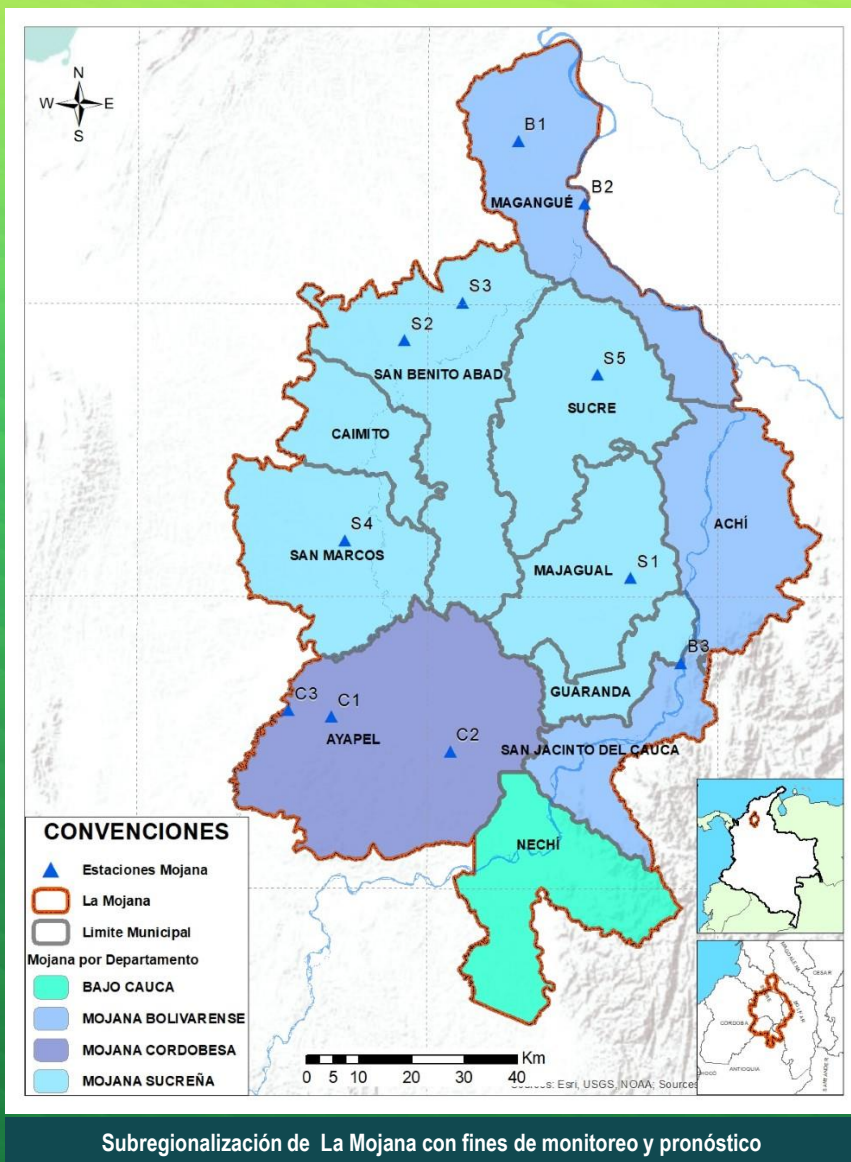
Alerta

Directos Bajo
Magdalena
entre el Banco
y el Plato

Sin
alerta

Descripción

Niveles estables en el río Magdalena (entre El Banco y Plato), en el Brazo de Mompós (municipios de Guamal, San Sebastián de Buenavista, Mompós, San Zenón, Talaigua Nuevo, Santa Ana y Santa Bárbara de Pinto) y en el Brazo de Loba (El Banco, San Martín de Loba, Hatillo de Loba, Barranco de Loba y Pinillos). No se esperan cambios durante las próximas horas en el comportamiento descrito.



Estaciones Meteorológicas Automáticas y Convencionales en la región de La Mojana

Leyenda	Estación	Municipio	Departamento	Tipo	Código
B1	Aeropuerto Baracoa	Magangué	Bolívar	Convencional	25025100
B2	Planta Ecopetrol	Magangué	Bolívar	Automática	250270153
B3	Las Varas	San Jacinto del Cauca	Bolívar	Convencional	25027200
C1	Ayapel	Ayapel	Cordoba	Convencional	25025030
C2	Caño Barro	Ayapel	Cordoba	Automática	13027040
C3	Marralú	Ayapel	Cordoba	Automática	25027770
S1	Majagual	Majagual	Sucre	Convencional	25020340
S2	San Benito Abad	San Benito Abad	Sucre	Convencional	25025180
S3	Santiago Apóstol	San Benito Abad	Sucre	Convencional	25020760
S4	San Marcos	San Marcos	Sucre	Automática	25025340
S5	San Luis	Sucre	Sucre	Convencional	25021370

Horarios de monitoreo y pronóstico de las condiciones meteorológicas





El ambiente
es de todos

Minambiente

EQUIPO DE TRABAJO CRPA LA MOJANA

Elaborado por:

AARON MOISES OMAÑA ROJAS, Meteorólogo
OLGA LUCÍA PULIDO-MÉNDEZ, Hidróloga

Con la colaboración de:

JAIRO VÉLEZ, Profesional SIG
MAYERLIN SANDOVAL, Comunicadora

MYRIAM ANDREA CALDERÓN,
Asesor Sistema de Alertas Tempranas

www.corpomojana.gov.co

Correo Electrónico:

corpomojana@corpomojana.gov.co

Cra. 21 # 21 A – 44 San Marcos - Sucre

Teléfono: (+575) 295 5347

YOLANDA GONZALEZ HERNÁNDEZ,

Directora General IDEAM.

DANIEL USECHE SAMUDIO,

Jefe Oficina del Servicio de Pronósticos y Alertas

www.ideam.gov.co/

Correos electrónicos:

servicio@ideam.gov.co,

alertas@ideam.gov.co

Calle 25 d # 96b - 70, piso 3. Bogotá, D.C.

Teléfono: 307 5625 ext. 1334 - 1336.

LILIANA QUIROZ, Directora General de la Corporación para el
Desarrollo Sostenible de La Mojana y el San Jorge –
CORPOMOJANA.

ÉDGAR ORTIZ PABÓN, Gerente del Fondo Adaptación

DIANA ISABEL DIAZ, Coordinadora del Proyecto
Mojana Clima y Vida.

